

УНИКАЛЬНЫЙ
БОРТОВОЙ
ЖУРНАЛ



2025

TOP FLIGHT

TOP FLIGHT

БОРТОВОЕ ИЗДАНИЕ ДЛЯ
ПАССАЖИРОВ ДЕЛОВОЙ АВИАЦИИ

Lifestyle-журнал Top Flight охватывает широкий круг тем, включая: путешествия, деловую авиацию, стиль, культуру и увлечения, а также предоставляет читателям исчерпывающую информацию о продуктах и сервисах высочайшего качества.



TOP FLIGHT – ЭТО БОРТОВОЕ ИЗДАНИЕ ДЛЯ ПАССАЖИРОВ ДЕЛОВОЙ АВИАЦИИ. ЖУРНАЛ ИЗДАЕТСЯ С 2007 ГОДА И С ЭТИХ ПОР ЗАНИМАЕТ ЛИДИРУЮЩУЮ ПОЗИЦИЮ СРЕДИ ПРЕССЫ ДАННОЙ КАТЕГОРИИ.

ИЗДАТЕЛЬ:
ООО «Авиапромо»

ОБЪЕМ:
90-160 страниц

ВЫХОДИТ:
с января 2007 года

ФОРМАТ:
200 x 276 мм

ТИРАЖ:
25 000

ПЕРИОДИЧНОСТЬ:
5 номеров в год

TOP NEWS

Яркие события мира роскоши: аукционы, выставки, спортивные мероприятия, а также инфографика и подборки на разные темы.

TOP PERSON

Авторский взгляд колумнистов на широкий спектр тем: социальные тренды, культура, общество. А также интервью с ведущими игроками рынков.

TOP AVIATION

Самые актуальные новинки из мира деловой авиации, мнения экспертов, интервью с ведущими игроками рынка.



TOP TRAVEL & HOTELS

Эксперты журнала инспектируют лучшие отели мира, в числе первых открывают новые направления и находят, что интересного еще можно увидеть и попробовать в давно полюбившихся городах и странах.



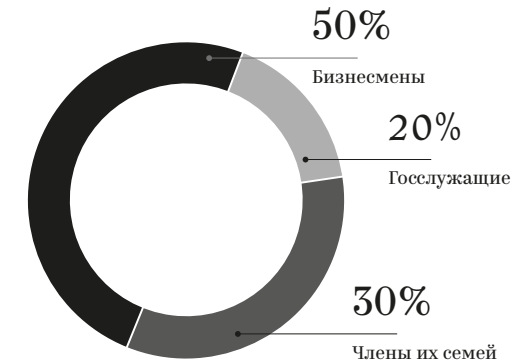
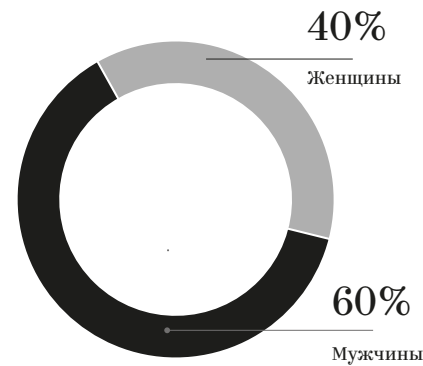
свыше **300 000**

человек в год – пассажиры рейсов и терминалов
бизнес-авиации

25 000 свыше **50 000**

Средний пассажиропоток
в месяц в бизнес-терминалах

аудитория одного номера



свыше **\$ 3 000 000**

в год – доход на одного человека





НА БОРТАХ АВИАКОМПАНИЙ И ОПЕРАТОРОВ ДЕЛОВОЙ АВИАЦИИ

«Авангард-авиа», «Авиа Бизнес Групп», «Аэролимузин», «РусДжет», «Север-сталь», «Скайпро», «Лукойл-АВИА», «Московское небо», «РусАэро», «РусЛайн», «Меридиан», «Перемена Авиа», «Свифт-аэро», «Юниджет Менеджмент», Capital Jets, Rus Aero, Jet24, Kaz Air jet, РусДжет, Alpha jet, Тулпар, Декстер, ЮВТ Аэро, Авиасервис, Северо-Запад, Weltall, АвиаМенеджмент Групп, Московское небо, Евро-Азия, ДримДжет, Sapphire Air

ТЕРМИНАЛЫ ДЕЛОВОЙ АВИАЦИИ

Москва: Центр деловой авиации «Внуково-3», «Шереметьево А», «АВКОМ» («Домодедово»), VIP-терминал «Космос» («Внуково-3»), «Премьер Авиа», Остафьево, «Лукойл-Авиа»

Санкт-Петербург: «Пулково-3», Пулково терминал А

Аэропорт Сочи: VIP-терминал

ПЕРСОНАЛЬНАЯ VIP-РАССЫЛКА ПО БАЗАМ

«Клуб Бизнес Авиация», Jet 24,
«Перемена-Авиа», Business Aviation Club TRAVEL

Формат

Прайс

1-Й РАЗВОРОТ 1 200 000

2-Й РАЗВОРОТ 1 000 000

3-Й РАЗВОРОТ 900 000

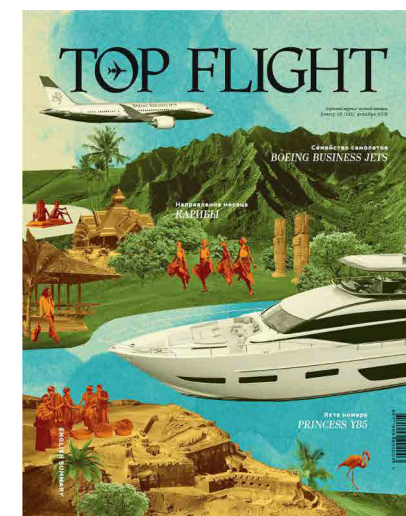
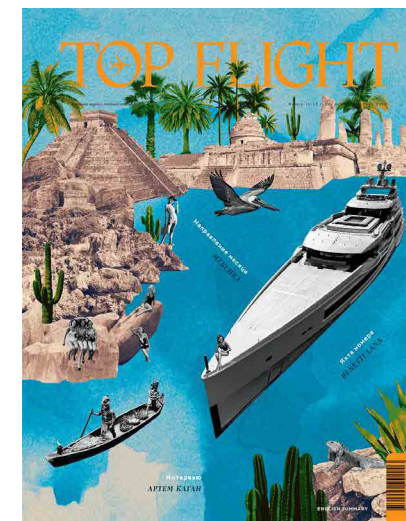
ПОЛОСА НАПРОТИВ ВЫХОДНЫХ ДАННЫХ/
СОДЕРЖАНИЯ/ АВТОРОВ/ СЛОВА РЕДАКТОРА 750 000

2/1 РАЗВОРОТ 800 000

1/1 ПОЛОСЫ 600 000

3-Я ОБЛОЖКА 700 000

4-Я ОБЛОЖКА 1 300 000



*Стоимость указана в рублях

*Все цены указаны без учета НДС

→ ГРАФИК ВЫХОДА

№	Дата выхода журнала	Дата бронирования	Дата подачи макета
Зима (Дек 2024 Янв Фев 2025)	01.12.24	08.11.24	15.11.24
Март Апрель	01.03.25	01.02.25	10.02.25
Май Июнь	01.05.25	01.04.25	10.04.25
Июль Август	01.07.25	01.06.25	10.06.25
Сентябрь Октябрь	01.09.25	01.08.25	10.08.25
Ноябрь Декабрь	01.11.25	01.10.25	10.10.25

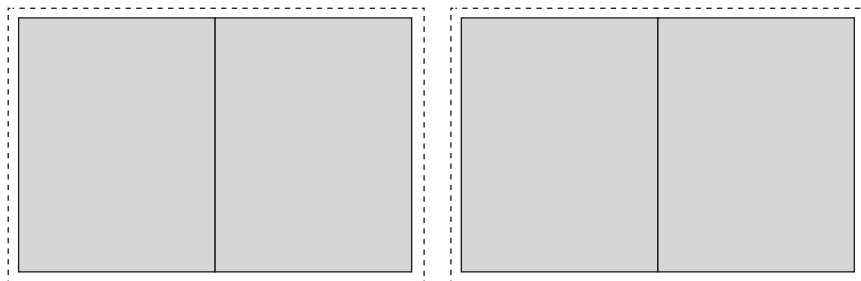


Первый
разворот

448 x 290 мм

Второй

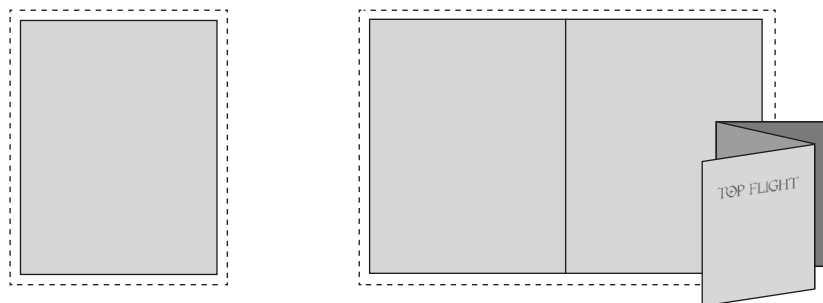
разворот и др. 460 x 290 мм



Полоса 230 x 290 мм

Обложечный
гейтфолдер

448 x 290 мм



Принимаются файлы в расширениях: *.tif, *.eps
на следующих носителях: CD-R/RW, DVD-R
а также через ссылки на файлообменники
(sendspace.com, webfile.ru и другие)

РАСТРОВЫЕ ИЗОБРАЖЕНИЯ В ФОРМАТЕ TIFF:

без компрессии (LZW, JPEG, и.т.д.), Paths и Alpha Channels

В макете должен быть один слой

Цветовая модель – CMYK

Разрешение – 300 dpi

Суммарное кол-во краски (Total Ink Limit) = 300%

Плашки композитного черного необходимо делать
в пропорции 70.60.60.100 (CMYK)

Слово «Реклама» обязательно к указанию на макетах

ВЕКТОРНЫЕ ИЗОБРАЖЕНИЯ В ФОРМАТЕ EPS:

Все шрифты должны быть переведены в кривые
Все иллюстрации должны быть внедрены в макет
Цветовая модель – CMYK

МАКЕТ В ФОРМАТЕ PDF:

Все шрифты должны быть переведены в кривые
Цветовая модель – CMYK

НЕОБХОДИМО СОБЛЮДАТЬ:

- макет, переданный в печать, должен точно соответствовать дообрезному формату
- поля от края макета (обрезной формат) по 5 мм до значимых объектов (логотипа, текста и т.п.)
- поле в 10 мм от внутреннего края полосы (корешок). Это важно при верстке на разворот!!!
- в макете не должно быть никаких объектов (включая обрезные метки), выходящих за границы дообрезного формата.

РАЗМЕРЫ РЕКЛАМНЫХ МАКЕТОВ:

Первый разворот 448 x 290 мм - обрезной формат,
(дообрезной формат 458 x 300 мм,
с учетом 5 мм вылета с каждой стороны)

Второй разворот и др. - 460 x 290 мм - обрезной формат,
(дообрезной формат - 470 x 300 мм,
с учетом 5 мм вылета с каждой стороны)

Полоса - 230 x 290 мм - обрезной формат,
(дообрезной формат - 240 x 300 мм,
с учетом 5 мм вылета с каждой стороны)

Обложечный гейтфолдер - 448 x 290 мм - обрезной формат,
(дообрезной формат - 458 x 300 мм,
с учетом 5 мм вылета с каждой стороны)